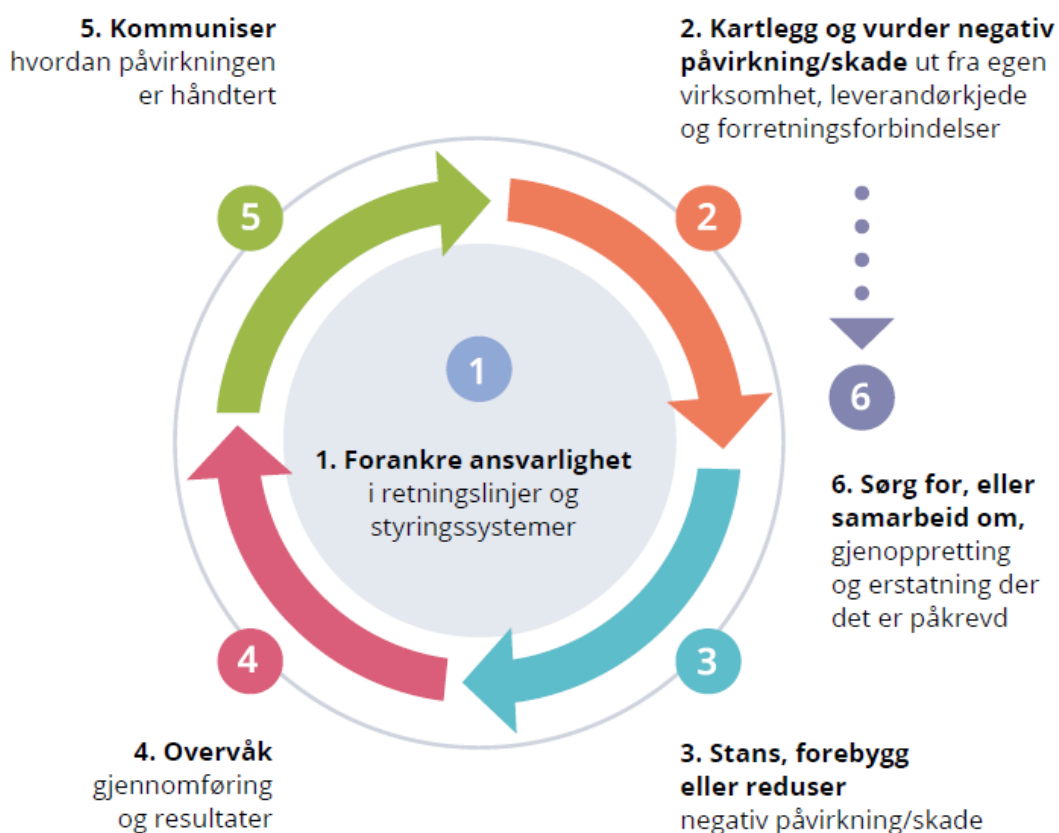


# ÅPENHETSLOVEN

Aktsomhetsvurdering av leverandørkjedene er en viktig del av et ansvarlig og bærekraftig næringsliv, og er en systematisk gjennomgang av potensielle risikoer knyttet til vår leverandørkjede. Den skal også være med på å identifisere og forebygge uønskede konsekvenser av virksomheten vår.

Sandella Fabrikken AS, følger OECD's modell i forhold til å gjennomføre aktsomhetsvurderinger av våre sentrale leverandører.



Vi har etablert en matrise der vi kartlegger følgende forhold:

## 1. Corruption Perceptions Index (CPI)

Denne indeksen rangerer 180 land og territorier over hele verden etter deres oppfattede nivåer av korrupsjon i offentlig sektor. Indeksen går fra 0 – 100, der 0 er meget korrupt og 100 er meget ren.

## 2. Environmental Performance Index (EPI)

Denne indeksen rangerer 180 land og gir et kvantitativt grunnlag for å sammenligne, analysere og forstå miljøprestasjonene til disse landene. Den gir en poengscore som rangerer disse landene basert på deres miljøprestasjoner ved hjelp av det siste årets tilgjengelige data.





### 3. Global Rights Index (GRI)

Hvert år rangerer denne indeksen land avhengig av deres overholdelse av kollektive arbeidsrettigheter og dokumenterer brudd begått av regjeringer og arbeidsgivere på internasjonalt anerkjente rettigheter

### 4. Human Freedom Index (HFI)

Dette er en årlig rapport som evaluerer tilstanden til menneskelig frihet i 165 land rundt om i verden og representerer 98,1% av verdens befolkning per 2021. HFI er en bredt sammensatt måling som omfatter både personlig og økonomisk frihet.

For å få en samlet rangering av resultatene i de forskjellige rapportene, har vi regnet om alle resultatene til 100 deler og laget et trafikklys modell med følgende verdier:

|  |          |                         |
|--|----------|-------------------------|
|   | 76 - 100 | Meget tilfredsstillende |
|   | 51 - 75  | God                     |
|   | 26 - 50  | Under Gjennomsnitt      |
|  | 0 -25    | Svært dårlig            |

- Med bakgrunn i resultatene vi kommer frem til vil vi gå i dialog med de aktuelle leverandørene for å vurdere om man kan iverksette tiltak for å bedre forhold som ikke er i overstemmes med de kriteriene vi vurderer vår score etter.
- Kommer vi ikke til enighet om eventuelle tiltak, må Sandella vurdere om dette er en leverandør som vi kan fortsette samarbeidet med. Sandella vil følge tett opp tiltak som blir iverksatt hos en leverandør.
- Vi i Sandella er opptatt av hvordan vi påvirker miljøet rundt oss, ikke bare her i Sykkylven som vi er lokalisert, men også der ute som våre råvarer blir produsert. Det er viktig å påpeke at en aktsomhetsvurdering ikke er en engangshendelse, men en kontinuerlig prosess som krever regelmessig oppdatering og evaluering. Det er også viktig å samarbeide med leverandørene for å oppnå ønskede resultater, og å være åpne for å lære og forbedre seg basert på erfaringer og tilbakemeldinger.